



# 太平洋岸自転車道サイクリングマップ

～FAST ONLYからFAST&SLOW～

日本を代表する魅力的な観光地・景勝地が多い“ゴールデンルート”に新たな「スロートーリズム」を提案。FAST&SLOWで、日本の文化を味わい尽くそう!!

## 神奈川県【東部】



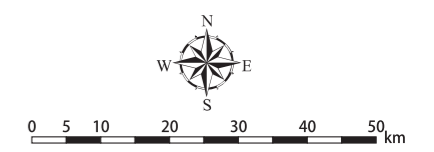
# 太平洋岸自転車道サイクリングマップ

くわしい情報はHPで公開!!



## ～FAST ONLYからFAST&SLOW～

日本を代表する魅力的な観光地・景勝地が多い“ゴールデンルート”に新たな「スロートーリズム」を提案。FAST&SLOWで、日本の文化を味わい尽くそう!!



### 自転車のルール

- ① 自転車は車道通行が原則です。
    - ※自転車は車の仲間です。
    - ※車道の左端を通行しましょう。
    - ※歩道を通行する際は歩行者優先で車道寄りを行きましょう。
    - ※普通自転車が歩道を通行できる場合
      - ・歩道通行可能を示す標識がある場合
      - ・運転者が13歳未満、70歳以上の場合または身体に障害がある場合
      - ・交通の状況等により、安全のため歩道を通行することがやむを得ない場合
    - ※タンデム自転車は歩道を通行できません。
  - ② 信号を守り、「止まれ」の標識のところで必ず一時停止しましょう。
  - ③ 走行中の携帯電話や大音量でのヘッドホンの使用、傘さし運転は禁止です。
  - ④ 飲酒運転、二人乗り（定員外乗り）は厳禁です。
  - ⑤ 並進走行は禁止です。一列で通行しましょう。
  - ⑥ 夜間やトンネル内ではライトを点灯しましょう。
  - ⑦ 自転車損害賠償責任保険に加入しましょう。
- 【乗車用ヘルメットをかぶりましょう】  
自転車乗車中の事故で亡くなった方の多くは頭部に致命傷を負っています。万が一の事故に備えて、頭部を守る乗車用ヘルメットを着用しましょう。

### 安全走行のためのチェックポイント!!

- 下の項目を  チェックしてみましょう。
- ブレーキの効き
  - チェーンオイル・空気圧
  - ライトの電池残量（前後とも）

### 【タイヤの状態】

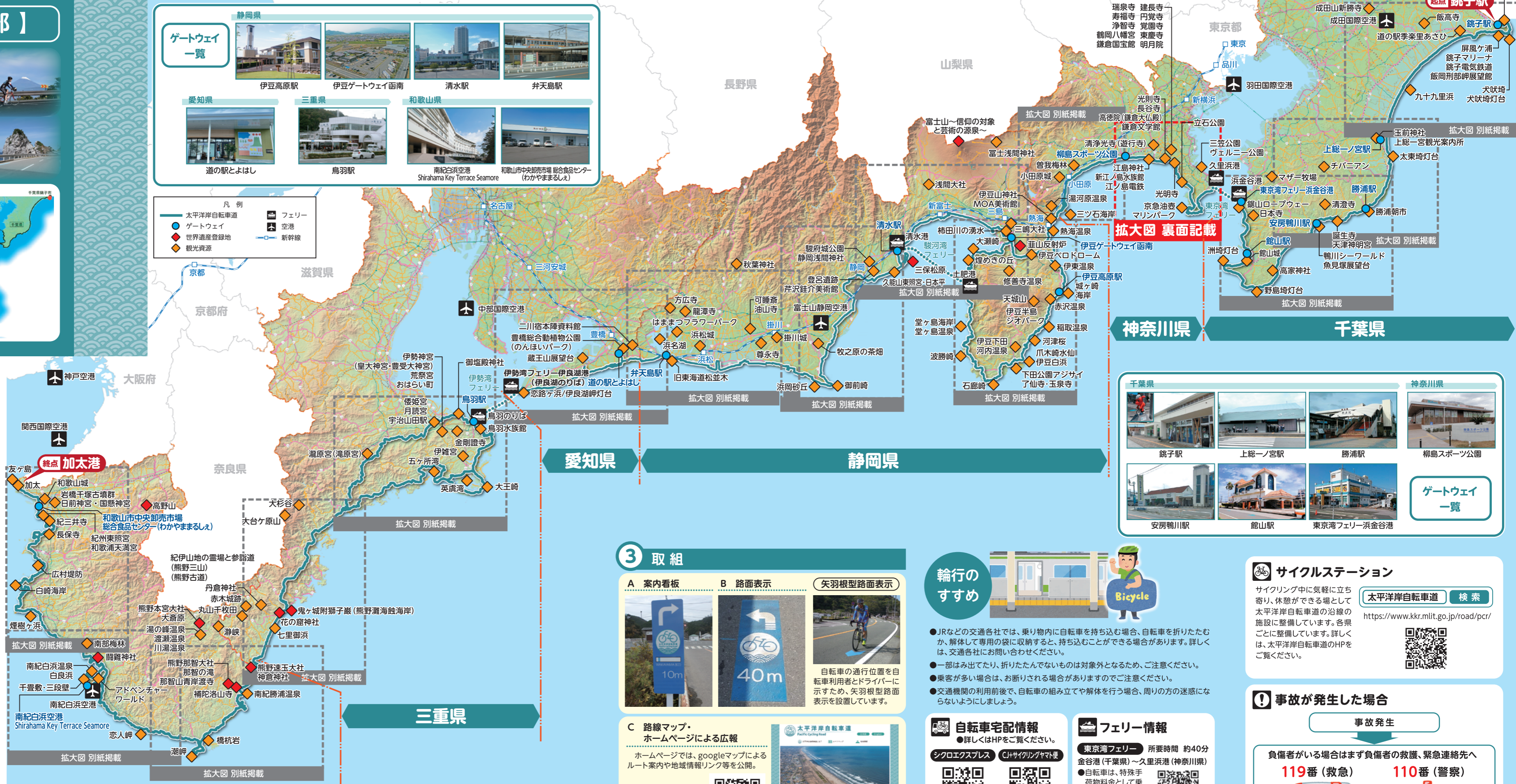
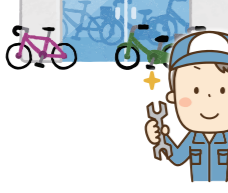
- ヒビ割れなどがないか？
- 布（糸）が見えていないか？
- ミゾはあるか？
- 異物が刺さっていないか？
- 乗ったときに異音がないか？
- 定期的な点検しているか？（少なくとも年に1度）

あてはまる項目があったら、専門店でもチェックしてもらいましょう。また、イベント出場・遠出時には専門店でもチェックしてもらおうとしましょう。

※下りの前にもう一度ブレーキチェック！

### 【自転車の盗難に注意!!】

せっかくの楽しいサイクリングも、自転車が盗まれたら台無し。サイクルラックに置いた自転車が盗まれないように注意しましょう。自転車で目を離さない、離れるときは施錠するなどの対策をとりましょう。



### 和歌山県

和歌山県は太平洋岸自転車道のスタート地点です。美しい海岸線と豊かな自然が、サイクリングの魅力を最大限に引き出します。

### 三重県

三重県は、伊勢湾と太平洋の間に位置する。歴史ある文化と美しい自然が、サイクリングの魅力を最大限に引き出します。

### 愛知県

愛知県は、豊田と名古屋を結ぶ。豊かな自然と歴史ある文化が、サイクリングの魅力を最大限に引き出します。

### 静岡県

静岡県は、富士山と太平洋の間に位置する。美しい海岸線と豊かな自然が、サイクリングの魅力を最大限に引き出します。

### 神奈川県

神奈川県は、東京と横浜を結ぶ。豊かな自然と歴史ある文化が、サイクリングの魅力を最大限に引き出します。

### サイクルステーション

サイクリング中に気軽に立ち寄り、休憩ができる場所として太平洋岸自転車道の沿線の施設を整備しています。各県ごとに整備されています。詳しくは、太平洋岸自転車道のHPをご覧ください。

検索 <https://www.kkr.mlit.go.jp/road/pcr/>

### 事故が発生した場合

事故発生

負傷者がいる場合はまず負傷者の救護、緊急連絡先へ

119番（救急） 110番（警察）

●レンタサイクルをご利用されている方、貸出をされた場所へも連絡をお願いします。

### 自転車のトラブル時の連絡先

詳しくは太平洋岸自転車道のHPをご覧ください。

検索 <https://www.kkr.mlit.go.jp/road/pcr/>

### 3 取組

A 案内看板 B 路面表示 C 矢羽根型路面表示

自転車の通行位置を自転車利用者やドライバーに示すため、矢羽根型路面表示を設置しています。

### 輸送のすすめ

●JRなどの交通各社では、乗り物内に自転車を持ち込む場合、自転車を折りたたむか、解体して専用の袋に収納すると、持ち込むことができる場合があります。詳しくは、交通各社にお問い合わせください。

●一部はみ出たり、折りたたんでいないものは対象外となるため、ご注意ください。

●乗客が多い場合は、お断りされる場合がありますのでご注意ください。

●交通機関の利用前後で、自転車の組み立てや解体を行う場合、周りの方の迷惑にならないようにしましょう。

### 自転車宅配情報

●詳しくはHPをご覧ください。

シクロエクスプレス CHサイクルギアマート

西濃運輸

カンガルー自転車イベント便

佐川急便

飛騨ラージサイズ宅配便

### フェリー情報

東京湾フェリー 所要時間 約40分

伊勢湾フェリー 所要時間 約55分

駿河湾フェリー 所要時間 約70分

### 1 太平洋岸自転車道とは…

●太平洋岸自転車道とは、千葉県銚子から神奈川県、静岡県、愛知県、三重県、和歌山県の各太平洋岸を走り、和歌山県和歌山市に至る延長約1,400kmの自転車道構想のことです。

●自転車道沿線は、世界遺産である富士山をはじめ、日本を代表する観光地・景勝地が多数存在するルートとなっています。

### 2 コンセプト

●安全にルートを走行できるよう配慮

●迷わずにルートを走行できるよう配慮

●どこでも「太平洋岸」を感じられるよう統一的な情報発信

作者：横浜美術大学 小柳 沙也華さん

### 4 統一ロゴの決定

●日本の代表的な吉祥文様の一つである青海波（せいがいば）をモチーフに太平洋の波をデザイン。

●自転車をスロートーリズムを楽しむ国内外の観光客や、また海と共存している私たちにとっても日本の太平洋の美しさが印象に残るようなイメージ。

●六県にまたがる海からの大きな恩恵を6つの海に込め、暖かみのある青色は、穏やかで包み込むような大海原を表現。

●自転車をできるだけシンプルな表現で、どんな人にも見やすく、わかりやすい形を目指した。



# 太平洋岸自転車道 神奈川県[東部]

## 太平洋岸自転車道ホームページ

ホームページでは、Googleマップによるルート案内や地域情報リンク等を公開。

太平洋岸自転車道 検索



### 神奈川県の施設情報

サイクリストに優しい宿泊施設

No.	施設名	電話番号
1	サンポートみさき	046-882-2900
2	柳島キャンプ場	0467-87-1385

ゲートウェイ

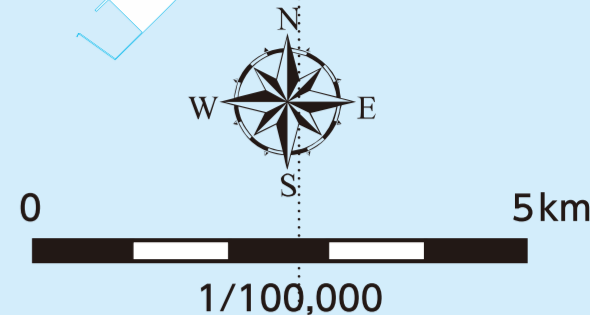
No.	施設名	電話番号
1	柳島スポーツ公園	0467-73-8632

サイクルステーション

No.	施設名	電話番号
1	横須賀港(久里浜地区)	046-835-8855
2	うらりマルシェ(三崎港)	046-881-6721
3	逗子海岸駐車場	046-872-4337
4	湘南海岸公園	0466-34-9912
5	辻堂海浜公園	0466-34-0011
6	柳島スポーツ公園	0467-73-8632

## 神奈川県

鎌倉稲村ヶ崎から江の島に至る区間で江の島と富士山を同時に眺めながら湘南海岸を走ることができる。



- 凡例
- 太平洋岸自転車道
  - ルート分岐点
  - ゲートウェイ
  - サイクルステーション
  - サイクリストに優しい宿泊施設
  - 世界遺産登録地
  - 観光資源
  - フェリー
  - 市役所
  - 役場
  - 学校
  - 郵便局
  - 温泉
  - 病院
  - 飲食店
  - コンビニ
  - トイレ
  - レンタサイクル
  - 自転車屋
  - 自転車ラック
  - 走行情報(坂道)
  - 宿泊施設
  - 自転車修理可能施設

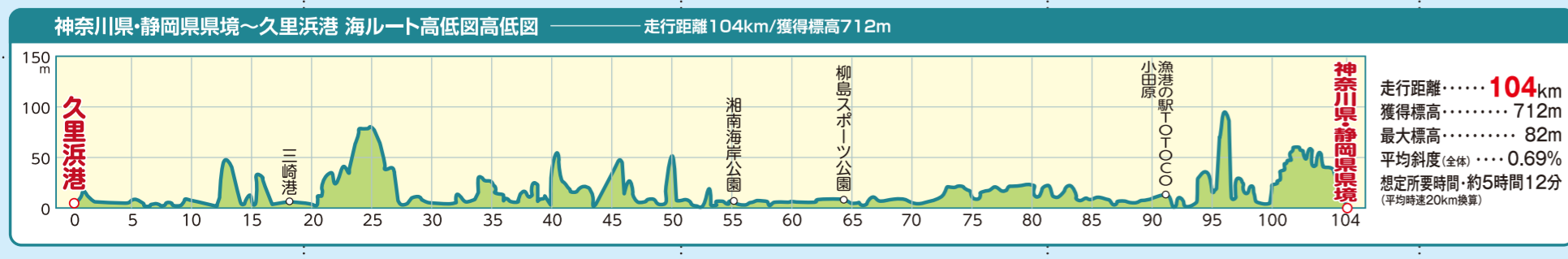


江ノ島周辺拡大図



鎌倉周辺拡大図

### 神奈川県・静岡県県境~久里浜港 海ルート 104km



#### フェリー情報

東京湾フェリー 所要時間 約40分  
金谷港(千葉県)~久里浜港(神奈川県)  
自転車は、特殊手荷物料金として乗船することができます。くわしくは、ホームページをごらんください。