

鎌倉みどころ散歩

5月
令和2年
5月1日

Vol.22

今月のひと



NPO法人
鎌倉ガイド協会
会長 高橋健治

鎌倉ガイド協会は来春創立30周年を迎えます。再来年のNHK大河ドラマ「鎌倉殿の13人」の放映に備え、そのテーマに沿った鎌倉の史跡を鎌倉を訪れる皆様に楽しく詳しくお伝えすべく活動を展開してまいります。



覚園寺 薬師堂

鎌倉幕府 2代執権 北条義時 ゆかりの地を訪ねて

① 覚園寺



北条義時の薬師如来信仰により、1218年(健保6)に建立した大蔵薬師堂を前身に、1296年(応永4)に北条貞時が心慧上人を開山として創建。案内人と木造薬師三尊坐像など境内のみどころを巡ります(拝観案内中、写真撮影は禁止)。

④鎌倉市二階堂421 ⑤JR鎌倉駅東口4番バス乗り場から大塔宮行きで「大塔宮」下車、徒歩8分 ⑥10時、11時、12時、13時、14時、15時に案内(12時は土曜・日曜・祝日のみ)※荒天時は休み(拝観料) 高校生以上500円、小・中学生200円

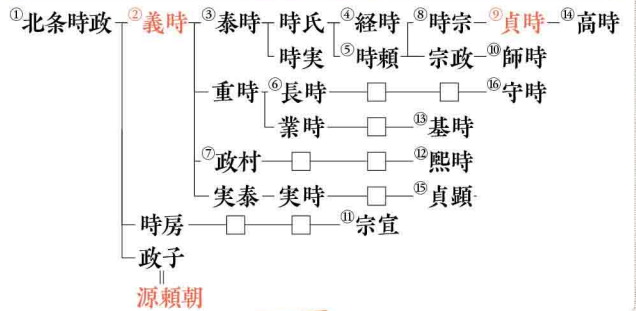
※5月末まで拝観案内はお休みなします。10時～16時まで、個々に薬師堂内までいつでもご参拝いただけます。拝観料、境内の撮影禁止は変更ありません。最新情報は<http://kamakura894do.com>をご確認ください。



2022年のNHK大河ドラマ『鎌倉殿の13人』の主人公・北条義時

伊豆国の豪族、北条時政の次男で、源頼朝の正室・政子の弟。頼朝の挙兵以来、平氏征討、奥州藤原氏討伐に参戦しました。父・時政の失脚後、執権に就任。武家政権の礎を築いていきました。

北条家の略系図



番号は執権の歴代数

② 宝戒寺



かつてこの地には、北条氏歴代の執権邸がありました。北条氏滅亡後、その霊を弔うため後醍醐天皇の命を受けた足利尊氏によって建立されました。

④鎌倉市小町3-5-22 ⑤JR鎌倉駅東口から徒歩13分 ⑥9時～16時30分(拝観料) 高校生以上200円、小・中学生100円

③ 法華堂跡(源頼朝墓・北条義時墓)



源頼朝と北条義時の慰霊を行った墓堂(法華堂)の跡地です。頼朝法華堂跡には石塔があり、義時の法華堂跡は、2005年に行われた発掘調査により、遺構が確認されています。

④鎌倉市西御門2 ⑤JR鎌倉駅東口4番・5番バス乗り場から八幡宮・浄明寺方面行きで「岐れ道」下車、徒歩3分

鎌倉 茶めや

地方配送承ります
TEL0120-39-5402

長谷本店 CIAL鎌倉店 小町通り店

鎌倉観光についてもっと知りたい方はHPへ！
裏面のQRコードを読み取ってください。

特集

新緑の公園で 自然と 触れ合う

夫婦池公園

のんびり散策を。
休憩所にベンチが
あります



豊かな緑に
囲まれた
夫婦池



2つの池、「夫婦池」を中心に散策路が広がります。ヨシの群生地があるほか、貴重な植物が自生し、カワセミやオンドリなどの野鳥も生息する、隠れ家的な公園。水辺や湿地には観察テラスが設けられています。

④鎌倉市鎌倉山2-2-2 ⑤JR鎌倉駅東口から鎌倉山行き・諏訪ヶ谷循環・江ノ島行き・鎌倉山経由大船駅行きで「若松」または「見晴」下車、徒歩5分 ⑥8時30分～17時15分

天気が良ければ
すばらしい眺望も
楽しめます



鎌倉広町緑地

約48ヘクタールの広大な緑地は、動植物の保護を目的とする都市林*で、市民ボランティアによる里山復元活動によりかつての里山風景が楽しめます。外側の園路を一周する所要時間は約1時間30分から2時間、尾根には相模湾や富士山、三浦半島を望む眺望スポットが点在しています。

④鎌倉市津1133 ⑤湘南モノレール西鎌倉駅から徒歩10分 ⑥8時30分～17時15分

他にも
多くの動植物の
観察が
できます



5月は桐がみごろです



ルリタテハ

※「都市林」：主として動植物の生息地または生育地である樹林地等の保護を目的とする都市公園

5月の花

ボタン

- ・建長寺
- ・浄妙寺
- ・鶴岡八幡宮
- ・長谷寺 など



長谷寺のボタン

フジ

- ・光則寺
- ・光触寺
- ・鶴岡八幡宮
- ・長谷寺 など

鶴岡八幡宮のフジ



ツツジ

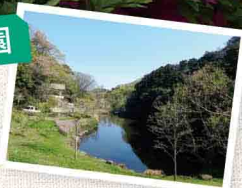
- ・安養院
- ・海蔵寺
- ・円覚寺 など



毎年恒例
「鯉のぼり大作戦」
4月25日(土)～5月6日(水)

鎌倉中央公園

東京ドーム
5個分の
広さ!



鎌倉市の中心に位置する自然豊かな公園。園内は「都市緑化植物園ゾーン」と田畑などが広がる「自然活用ゾーン」、小動物や鳥類、野草などを保護する「保全ゾーン」に分かれています。森林浴をしながらくつろげる広場もあります。

④鎌倉市山崎1667 ⑤湘南モノレール湘南町屋駅から徒歩10分 ⑥8時30分～17時15分(7・8月は7時30分～18時)

自然観察も楽しみです



のんびり
小径

散在ガ池森林公園

かつて農業用水地であった散在ガ池を中心に、2.4kmの散策路があり、そのままの自然が残されています。起伏が多いため、歩きやすい靴でどうぞ。

④鎌倉市今泉台7-930-1 ⑤JR大船駅東口から鎌倉湖畔循環系統で「今泉不動」下車、徒歩3分、または「半僧坊下」下車、徒歩5分 ⑥8時30分～17時15分

[発行] 鎌倉市観光課

〒248-8686 鎌倉市御成町18番10号
☎0467(61)3884

鎌倉観光公式 検索



ツイッター
@kamakura_kankou

[制作] JTBパブリッシング